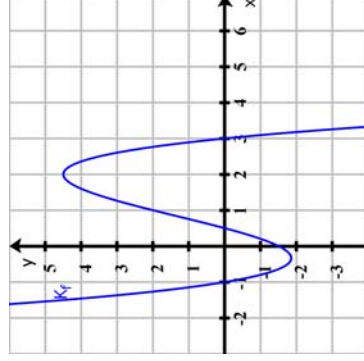


Station 1

Sei K_f das Schaubild der Funktion f mit

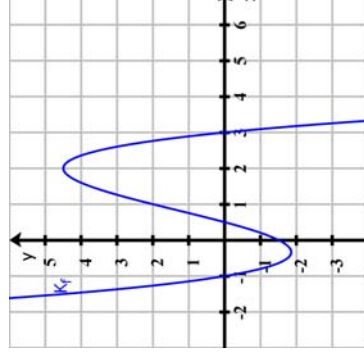
$$f(x) = -x^3 + \frac{5}{2}x^2 + 2x - \frac{3}{2}.$$



Station 1

Sei K_f das Schaubild der Funktion f mit

$$f(x) = -x^3 + \frac{5}{2}x^2 + 2x - \frac{3}{2}.$$



Aufgabe 1:

Schraffieren Sie im obigen Schaubild die Fläche, die im 1. Quadranten liegt und durch K_f und die x -Achse eingeschlossen ist.

Aufgabe 2:

Berechnen Sie die Größe der in Aufgabe 1 schraffierten Fläche.

Notieren Sie sich alle dazu nötigen Schritte.

Aufgabe 1:

Schraffieren Sie im obigen Schaubild die Fläche, die im 1. Quadranten liegt und durch K_f und die x -Achse eingeschlossen ist.

Aufgabe 2:

Berechnen Sie die Größe der in Aufgabe 1 schraffierten Fläche.

Notieren Sie sich alle dazu nötigen Schritte.