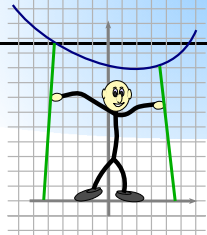
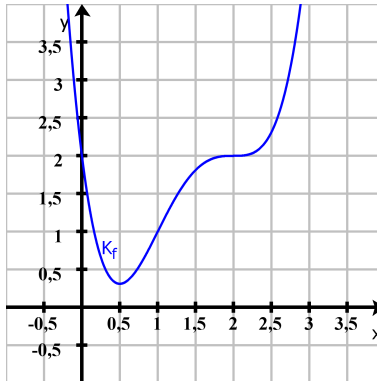


Station 2

Sei K_f das Schaubild der Funktion f mit

$$f(x) = x^4 - 6x^3 + 12x^2 - 8x + 2.$$



Aufgabe 1:

Schraffieren Sie im obigen Schaubild die Fläche, die durch K_f , die x-Achse und die Geraden $x = 1$ und $x = 2,5$ eingeschlossen ist.

Aufgabe 2:

Berechnen Sie die Größe der in Aufgabe 1 schraffierten Fläche.