

## mit offenen Karten

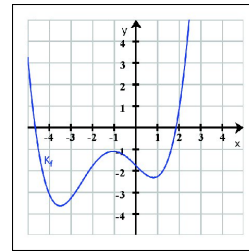
### Spielmaterialien

- Paare von Karten, bei denen auf einer Karte eine „Aufgabe“ und auf der anderen Karte das entsprechende „Ergebnis“ steht.

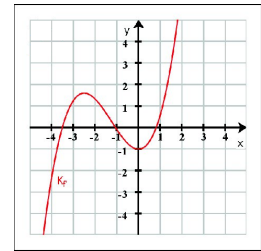
### Spielanleitung

- Alle Karten werden gemischt und offen auf einem Tisch zu einem großen Rechteck angeordnet.
- Eine Schülerin, bzw. Schüler beginnt und wählt zwei Karten aus. Passen die Karten zusammen, so darf die Schülerin, bzw. der Schüler das Kartenpaar behalten und ist noch einmal dran. Passen die Karten nicht zusammen, so müssen die Karten liegen bleiben und die nächste Schülerin, bzw. der nächste Schüler ist an der Reihe. Ob Karten zusammengehören, kann mittels der Nummern auf der Kartenrückseite geprüft werden.
- Das Spiel ist beendet, wenn alle Karten vergeben sind. Gewonnen hat diejenige oder derjenige, der die meisten Kartenpaare besitzt.

Beispielkartenpaar:



Kurve



Kurve der dazugehörigen Ableitungsfunktion

### Didaktische Hinweise

- Bezüglich der Aufgabenstellung müssen folgende Punkte beachtet werden:
  - Die Ergebnisse müssen sich eindeutig einer Aufgabe zuordnen lassen.
  - Die „Aufgaben“ müssen so gestellt sein, dass sie im Kopf lösbar sind und sich sowohl die Aufgabenstellung, als auch das Ergebnis gut merken lässt.
- Eignet sich für Gruppen von 2-4 Spielern.
- Erzeugt durch den Wettkampfcharakter eine hohe Motivation.

### Bastelanleitung

Materialien	Werkzeuge
Ausgedruckte Vorlage 2× Laminierfolie A4	Cutter Laminiergerät

In die OpenOffice Vorlage Aufgaben und Lösungen einfügen. Die Vorlage ausdrucken. Die Rückseite mit den entsprechenden Nummern bedrucken und die Vorlage laminieren. Zuletzt die Karten ausschneiden und fertig ist das Spiel.